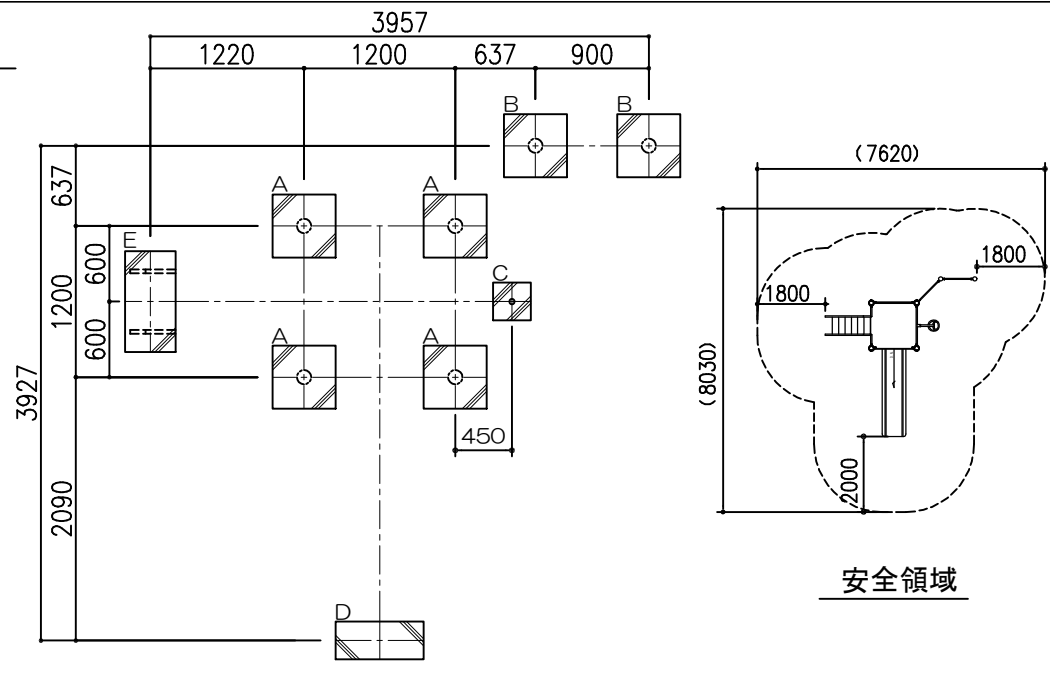


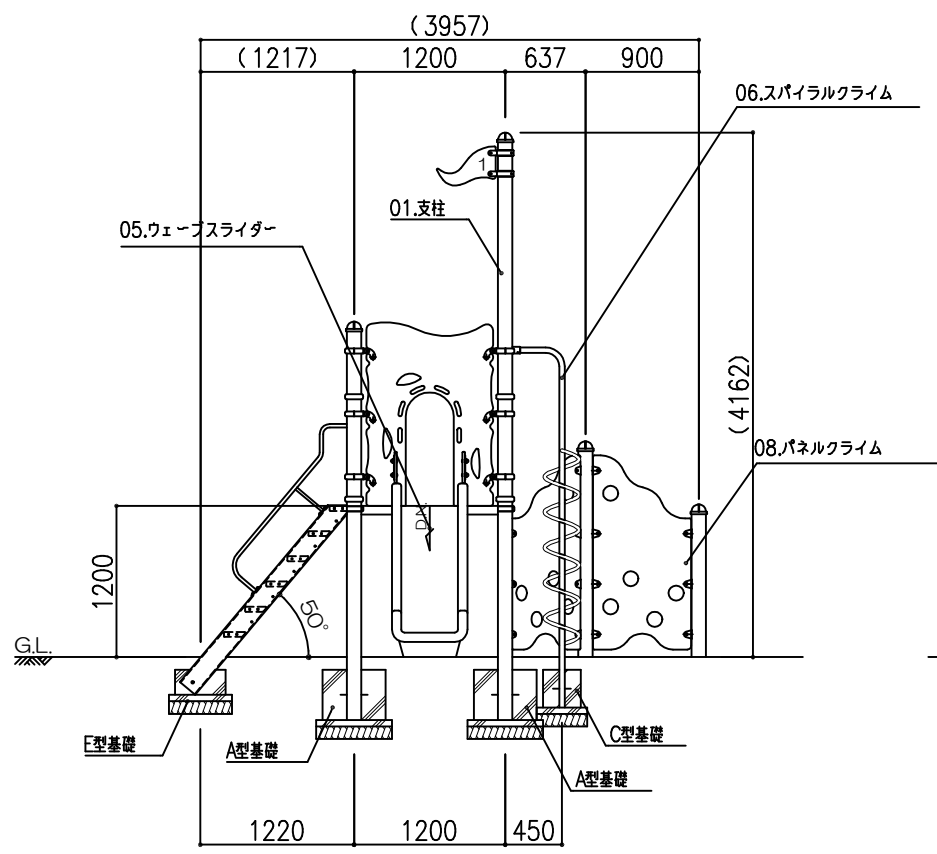
平面図 1:60



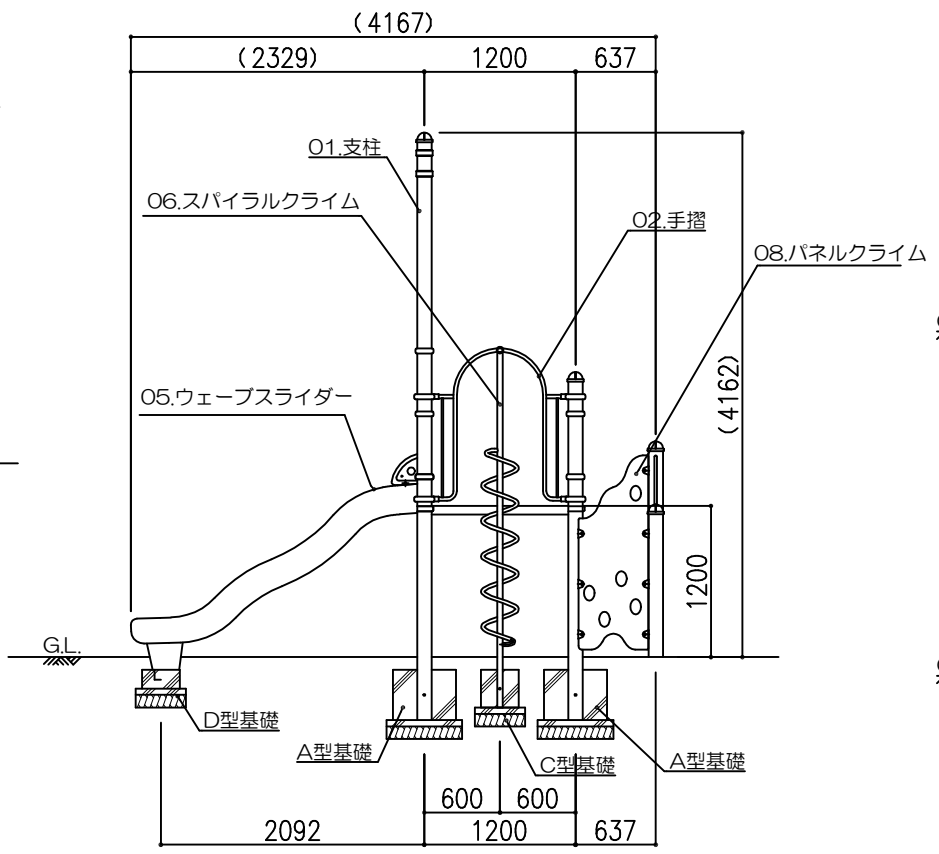
基礎伏図 1:60

**仕様**  
 塗装 下地：ジंकロメートメッキ（スーパースチール部は除く）  
 下塗：特殊エポキシ樹脂系プライマー 1回塗  
 仕上： [合成樹脂高温焼付塗装] 2回塗  
           [合成樹脂常温乾燥塗装]  
 ボルト・ナットは全てジंकロメートメッキとする。  
 スーパースチールは高耐食メッキ材とする。  
 階段踏板は、溶融亜鉛メッキ仕上（無塗装）とする。  
 樹脂製スライダー部分については、素材及び製作方法の特性上、  
 形状寸法が若干異なる場合があります。  
 製品の対象年齢は、3～6歳とする。  
 製品は、生産物賠償責任保険加入品とする。

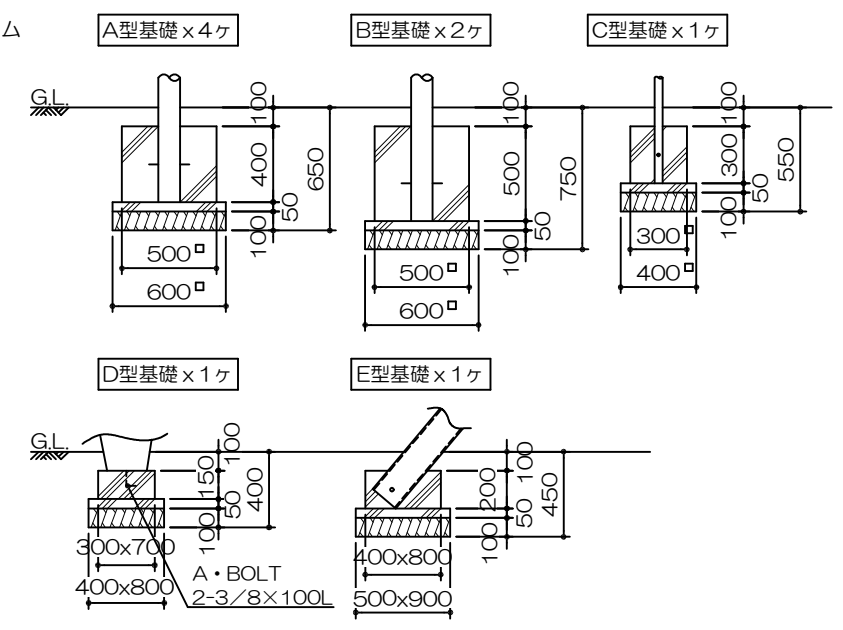
No	アイテム名	主要部材	数量
01	支柱	114.3φx3.5t	- 基
02	手摺	手摺：27.2φx1.9t 手摺子：RB-13φ	- 基
03	デッキ	C・PL-3.2t	- 基
04	階段	手摺：27.2φx1.9t ささら：PL-3.2t曲げ加工品 （スーパースチール） 踏 板：C・PL-3.2t曲げ加工品 （溶融亜鉛メッキ仕上・無塗装）	1 基
05	ウェーブスライダー	低密度ポリエチレン樹脂回転成型品（G）赤	1 基
06	スパイラルクライム	42.7φx3.5t 27.2φx2.8t	1 基
07	スリットパネル	高密度ポリエチレン樹脂板 （GR・YL）t=19mm	1 基
08	パネルクライム	高密度ポリエチレン樹脂板 （BL・YL）t=19mm	2 基



立面図 1:60



側面図 1:60



基礎リスト 1:40

備考	Taiki 株式会社 タイキ	作成日	2021/1/15	件名	-	名称	キッズチャレンジ		
		縮尺	図示	作成	高見	照査	葉山	図番	1/1